

作成 平成17年12月01日
改訂 平成 年 月 日
改訂 平成 年 月 日

納入仕様書

弊社製品名 カメラハウジング
弊社部品番号 KS - 1501

(株)セイシン

〒214-0011

神奈川県川崎市多摩区布田26-3

TEL 044-944-7544

FAX 044-944-3348



承認	照査	作成
岡本	岡本	岡本

1. 適用範囲

本仕様書は弊社製品名KS - 1501に適用するものとする。

2. 概要

本機は各種のカメラを内蔵する屋内、屋外用ハウジングである。

主な構造材をアルミ合金で構成することにより、従来品に比べ軽量化され、耐食性に優れている。

3. 仕様

(1) 構造

アルミ押出材、アルミダイカスト、アルミ製板金を主体としてカメラを内蔵するハウジングである。外部構造材の締結に用いているネジ類は全てステンレス製とし、締結部分には性能の劣化が少ないシリコンゴムによるシーリングが施されている。

全体を覆うサンシェードの位置は設置状況に応じて前後に調整できるようになっている。(側面のネジを緩めてレールの中のコマを移動させる)

(2) 表面処理

ウォッシュプライマー処理後メラミン系焼付塗装

半ツヤ シボ塗装(ワンコートレザートン)

アイボリー(マンセル5Y8/1近似)

(3) 設置条件

屋内、屋外(海辺、海上、腐食性ガス発生場所を除く)

周囲温度 -10 ~ 45

周囲湿度 35% ~ 98%

振動及び衝撃無き場所

最大積載量 8 kg

最大許容風速 60 m / 秒

(4) 外形、質量

幅 約 135 mm 奥行 約 427 mm 高さ 約 120 mm

質量 約 2.6 kg

(5) 仕様

内部寸法 W94 * H84 * D320 (内部の突起部を含まずに直方体として確保できる部分)

カメラの固定は内蔵の1/4 UNCネジを用いる。ネジは前後に移動できるような構造で設置する機器に合わせてハウジング内部で調整可能。

防水及び防塵 JIS C 0920 保護等級 6級 暴噴流形 (IP66)

ケーブル導入部は防水コネクタを介して内部に至る。(常設2ヶ、本体後部に設置)

使用しないコネクタ部はダミープラグを仮固定し防水性能を得る。

適用ケーブル外径 直径5 mmから10 mm

設置時には添付されている内部乾燥用シリカゲルを内部に入れて、結露防止とする。

雨天または湿気の多いときには設置作業をなるべく避けること、湿気の多い空気が入る恐れがあるときにはシリカゲルを多めに入れるようにすること。

4. 構成

(1) 本体

(a) 本体 一組

(2) 付属品

(a) 内部乾燥用シリカゲル (内部に仮固定) 一個

(b) カメラ取付ネジ 1/4 - 20 UNC 二個

(c) 絶縁ゴム (カメラ取付用) 一個

(d) ACプラグ (平形) 一個

(e) 取扱説明書 一通

(3) 梱包材

5. オプション

本機には以下のオプション類を用意している。

オプション選択時には6P端子台 (坂詰製作所製TB-10C型もしくは相当品) が設置されている。場合により端子台に加えてセンサー基盤が添付されている。

ワイパーに関しては単体で選択されてもセンサー基盤兼用の配線基盤が添付される。

(1) KS-K05L ファン

内部攪拌型のファン装置。内部で空気を流動させることによって、構造材のアルミ押出材により効率的に熱を逃がすもので、ファンはハウジング内部に固定する。温度センサーを内蔵しており定められた温度でON/OFFを自動で行う。

(a) 電圧

AC100V

(b) 設置条件

弊社製カメラハウジングのオプションとしての設定であり、ハウジング出荷時に弊社にて設置することを基本とする。

(c) 外形、質量

幅 約 6 0 mm 奥行 約 3 0 mm 高さ 約 6 0 mm 質量 約 2 0 0 g

(d) 仕様 (温度調整)

温度調整

バイメタル式ディスク型サーモスタット (プロテクタータイプ)

3 0 で ON、2 0 で OFF (± 5) 自動復帰型

制御出力 120V で 1 5 A 240V で 1 0 A

本体はフェノール樹脂

ファンは 6 0 角タイプを使用する。

消費電力 約 6 W

(2) K S - K 0 6 ヒーター

シリコンラバー被覆を施したヒーターをアルミ板で保持してハウジング内部に固定する。温度センサーを内蔵しており定められた温度で ON / OFF を自動で行う。

(a) 電圧

A C 1 0 0 V

(b) 設置条件

弊社製カメラハウジングのオプションとしての設定であり、ハウジング出荷時に弊社にて設置することを基本とする。

(c) 外形、質量

幅 約 1 0 0 mm 奥行 約 1 1 5 mm 高さ 約 9 0 mm 質量 約 1 4 0 g

(d) 仕様

温度調整

バイメタル式ディスク型サーモスタット (プロテクタータイプ)

5 で ON、1 5 で OFF (± 5) 自動復帰型

制御出力 120V で 1 5 A 240V で 1 0 A

本体はフェノール樹脂

ヒーター

シリコンラバーヒーター

出力 2 0 W

ヒーターとコネクタの間のリード線は N i 芯線の耐熱コードを使用。

(3) K S - K 0 7 H デフロスター

発熱透明フィルムをコーティングした青板ガラスを標準のガラスと交換して使用する。ガラス内面に温度センサーを接着しており定められた温度で ON / OFF を自動で行う。

(a) 電圧

A C 1 0 0 V

(b) 設置条件

弊社製カメラハウジングのオプションとしての設定であり、ハウジング出荷時に弊社にて設置することを基本とする。

(c) 外形、質量

質量 約 140g 標準ガラスは板厚 5 ミリに対してデフロストガラスは板厚 3 ミリを使用する。デフロストガラスに交換することでハウジング外部寸法には変化なし。

(d) 仕様

(a) 温度調整

バイメタル式ディスク型サーモスタット(プロテクタータイプ)

5 で ON、15 で OFF (±5) 自動復帰型

制御出力 120V で 1.5 A 240V で 1.0 A

本体はフェノール樹脂

ガラス内面に接着する

(b) デフロストフィルム

発熱量 約 4 W

ハウジング内面にコーティングされているので触れるときには要注意。揮発系の液体での拭き掃除などは厳禁。

(4) KS - K10H ワイパー

外部からのスイッチ操作により作動し、ガラス前面をゴム製ブレード(自動車用ワイパーと同等品)が往復で動作して雨滴を拭取る。操作は外部から行い、スイッチをオフしたときには必ず左端にて動作が止まり、レンズ正面をふさがないようにになっている。

(a) 電圧

AC 100V

(b) 設置条件

弊社製カメラハウジングのオプションとしての設定であり、ハウジング出荷時に弊社にて設置することを基本とする。その他の設置条件は各カメラハウジングに準じるものとする。

(c) 質量

質量 約 1.2 kg

(d) 仕様

消費電力 2.5 W

ギアードモーターを使用。回転数 10 rpm

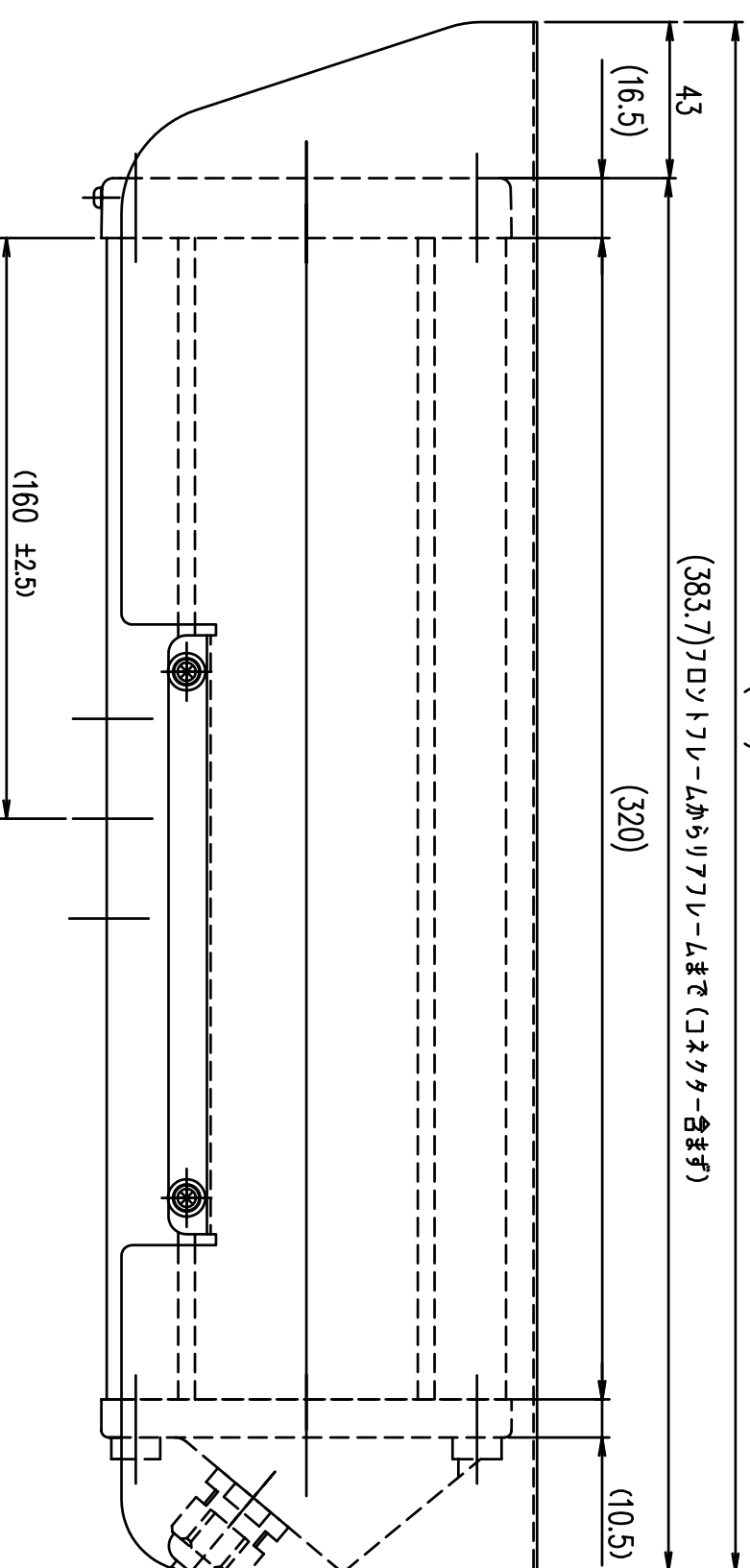
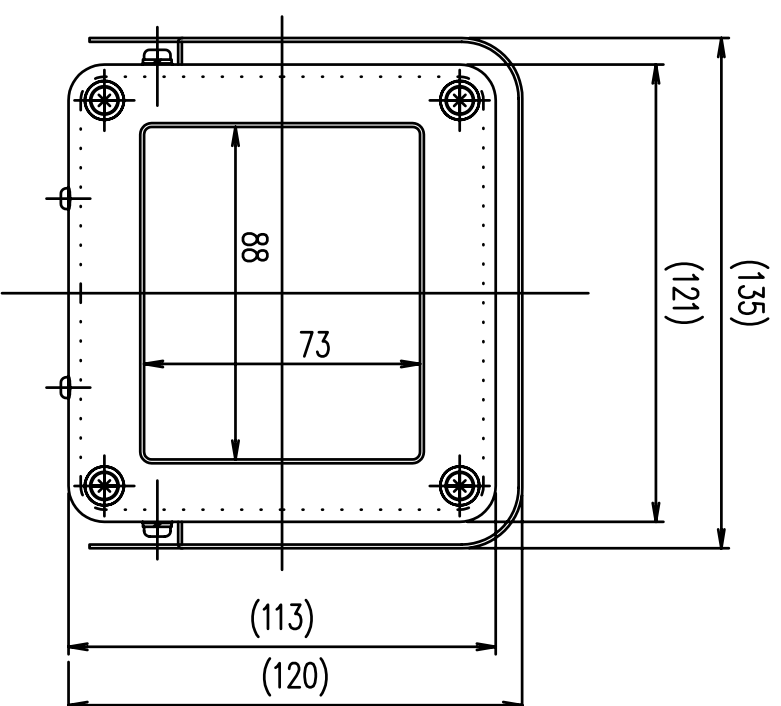
リンク機構によりモーター回転を左右の動きに変換する。

動作速度は毎分約 10 往復となる。

正面より向かって左端ガラス面を原点とし、休止状態のときは原点復帰して停止する。



KS-1501



(427)サンソールド全長

(383.7)プロットロームからリアプロットロームまで(コネクタ含まず)

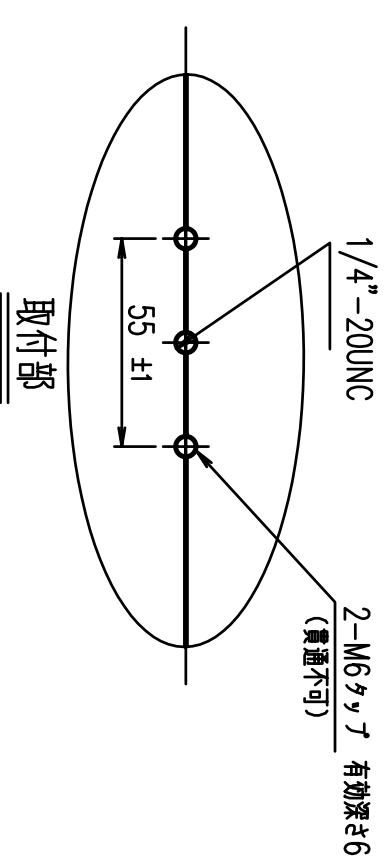
(320)

(10.5)

43

(16.5)

(160 ± 2.5)



※塗装色：アイボリーレーザートーン 半艶シボ 焼付塗装
 ※製品の仕様と外觀は改良などの理由により予告無く変更することがあります。

ネジは2級

一般公差	mm	ネジは2級		材質		承認			製図			名称
寸法の区分		精級(±)	中級(±)	材質	承認	検図	製図	承認	検図	製図	名称	
以上				3角法	年月日	担当					図番	
をこえ				1-4	05-10-03	岡本	サンジール社様仕様統一	岡本	サンジール社様仕様統一	岡本	カメラハジツクKS-1501外觀図	
以下				4-16	05-09-28	岡本	サンジール社仕様変更	岡本	サンジール社仕様変更	岡本		
				16-63	05-08-29	岡本	Fカバー、Rカバーのサイズ変更	岡本	Fカバー、Rカバーのサイズ変更	岡本		
				63-250								
				250-1000								

株式会社セイシン

KS-1501-0A